



# CHRISTMAS GARDEN FRANKFURT



DEUTSCHE BANK PARK  
18. NOVEMBER 2022 – 15. JANUAR 2023

Eine Marke der



Eine Veranstaltung von



Deutsche Bank  Park





# INHALTSVERZEICHNIS

**PRESSEMITTEILUNG** **3**

**TRAILPLAN** **5**

**FOTOS** **6**

**FACTSHEET** **7**

**KULINARISCHES ANGEBOT** **8**

**PRESSEZITATE** **9**

**NACHHALTIGKEIT** **10**

**HYGIENEKONZEPT** **11**

**BETEILIGTE** **12**

**FAQ** **13**

**PREISLISTE** **15**

# DER CHRISTMAS GARDEN FRANKFURT ERSTRAHLT SCHON BALD ERNEUT MIT SPEKTAKULÄREN HIGHLIGHTS

EINZIGARTIG ILLUMINIERTER NEUER RUNDWEG DURCH DEN DEUTSCHE BANK PARK  
TICKETS JETZT ONLINE SICHERN!

Der **Christmas Garden Frankfurt** präsentiert stolz die sensationellen Highlights seiner bald beginnenden neuen Saison! Ab dem **18. November** heißt es im Deutsche Bank Park nach Einbruch der Dunkelheit wieder: innehalten, staunen über Lichtkunst auf höchstem Niveau und (vor-)weihnachtliches buntes Glück genießen. Der *Christmas Garden Frankfurt* verspricht eine magische Reise durch zauberhafte Phantasiewelten und garantiert ein wundervolles Open-Air-Erlebnis für Groß und Klein.

Gemeinsam veranstalten die **Christmas Garden Deutschland GmbH** und **Rhein Main Concerts**, beides Unternehmen der DEAG-Gruppe, in Kooperation mit der **Eintracht Frankfurt Stadion GmbH** dieses außergewöhnliche Eventkonzept. **Vom 18. November 2022 bis zum 15. Januar 2023** lädt der *Christmas Garden Frankfurt* unter freiem Himmel fast täglich von 16:30 Uhr bis 22:00 Uhr zum Entdecken und Staunen ein (der *Christmas Garden Frankfurt* ist geschlossen am 21. & 22. und 28. & 29. November sowie am 24. & 31. Dezember 2022).

Karten gibt es auf [christmas-garden.de/frankfurt](https://christmas-garden.de/frankfurt) und auf [myticket.de](https://myticket.de) sowie unter der Tickethotline 040 - 23 72 400 30.

## DIE NEUEN HIGHLIGHTS: HERZRASEN, REGENBOGENWEG, HIMMELSLEITER UND VIELE MEHR!

Kein *Christmas Garden* gleicht dem anderen, und jede Saison steht für ein einzigartiges, glitzerndes Gesamtkunstwerk. In diesem Sinne erleben die Besucher:innen den Deutsche Bank Park diesmal wieder aus ganz neuen bezaubernden Perspektiven. Insgesamt rund 30 farbenprächtige Illuminationen säumen den Rundweg, darunter viele neue visuelle Highlights mit raffinierten Soundeffekten und musikalischen Untermalungen, von denen zahlreiche wieder von dem Komponisten und Sound-Designer **Burkhard Fincke** individuell arrangiert wurden. Verschiedene externe Lichtkünstler beeindruckten mit ihren exklusiv für die *Christmas Garden* gestalteten Lichtinstallationen und garantieren mit jeder neuen Saison eine ständige kreative Weiterentwicklung. Zudem sorgt der renommierte Lichtdesigner **Andreas Boehlke** seit der Premiere der *Christmas Garden* in Deutschland 2016 für die technische und kreative Umsetzung der Events. Besinnlichkeit, Muße und Entschleunigung bilden dabei das geschätzte Profil der Veranstaltung – fernab vom hektischen Trubel der (Vor-)Weihnachtszeit.

So hat das Publikum das Stadion von Eintracht Frankfurt noch nicht gesehen: Das gigantische LED-Beleuchtungssystem des Stadions erstrahlt mit einer spektakulären Lichtchoreographie und im Einklang mit einem exklusiv für den *Christmas Garden Frankfurt* komponierten Musikstück.

Um **Herzrasen** geht es buchstäblich, wenn 35 jeweils bis zu einem Meter große Herzen auf einer Rasenfläche pulsieren und die Besucher:innen zu romantischen Fotomomenten verlocken. Das beliebte **Lichtermeer**, ein absolutes Highlight an vielen *Christmas Garden* Standorten, erreicht im *Christmas Garden Frankfurt* ein sensationelles Ausmaß von 2.160 Quadratmetern mit insgesamt 43.200 zu Musik programmierten Leuchtdioden und wird für traumhafte Augenblicke sorgen. Der **Weg ins Glück** führt durch einen 15 Meter langen farbig funkelnden Lichttunnel, der seinen Besucher:innen ein Lächeln ins Gesicht zaubert. Märchenhaft ragt eine sechs Meter hohe, weiß schimmernde **Himmelsleiter** bis in die Krone eines riesigen Baumes und scheint ins unendliche Firmament aus leuchtenden Sternen und einem strahlenden Mondball zu führen. Ein Farbenfest ist auf dem **Regenbogenweg** zu erleben: Auf 90 Metern Länge sind zu beiden Seiten des Wegs bunte LED-Scheinwerfer installiert, die das Publikum mit einem animierten Farbverlauf und Regenbogeneffekten faszinieren. Neben den vielen lichtkünstlerischen Highlights steht auch in diesem Jahr ein **nostalgisches Kettenkarussell** bereit, über das sich wahrscheinlich nicht nur die Kleinsten freuen.

Der **Christmas Garden Deutschland GmbH** sind die notwendigen Maßnahmen zur Reduzierung des Stromverbrauchs ebenso effizient wie behutsam gelungen, so dass das Besuchererlebnis im *Christmas Garden Frankfurt* auf dem gewohnt erstklassigen Niveau erhalten bleibt. Das fulminante Glanzmeer steht den Inszenierungen des Vorjahres um nichts nach, sondern wird sich durch geschickt gestaltete Konstruktionen womöglich sogar wieder selbst übertreffen.

**Sebastian Stein**, Geschäftsführer der **Christmas Garden Deutschland GmbH**, über die kommende Saison: „Die enorme positive Resonanz lässt uns das Konzept des *Christmas Garden* immer weiterentwickeln, so dass die Besucher:innen im Deutsche Bank Park diesmal eine noch schönere und imposantere winterliche Wunderwelt bei dieser Traditionsveranstaltung erwarten wird. Neben all den Herausforderungen, welche eine Pandemie und parallel dazu eine Energiekrise mit sich bringen, hat das ganze Team alles dafür getan, den *Christmas Garden Frankfurt* auch in diesen Zeiten zu ermöglichen. Wir freuen uns daher sehr, den neu konzipierten Rundweg mit zahlreichen Licht- und Klangwelten den Frankfurter:innen und Gästen aus der Region nun bald live präsentieren zu dürfen.“

**Oliver Hoppe**, örtlicher Veranstalter und Geschäftsführer der **FOH Rhein Main Concerts GmbH**: „Den *Christmas Garden in Frankfurt* haben in seinem Premieren-Winter trotz pandemischer Widrigkeiten mehr als 70.000 Besucher:innen besucht. Wir sind voller Vorfreude auf unsere zweite *Christmas Garden*-Saison im Deutsche Bank Park, nicht nur, weil wir erneut das Areal unserer geliebten Eintracht in eine bezaubernde Winterweihnachtswelt verwandeln dürfen, sondern unseren Besucher:innen besondere Momente des Innehaltens ermöglichen

können. Mit den vielen neuen funkelnden Lichtinstallationen, die es auf dem illuminierten Rundweg zu entdecken gibt und unserem stimmigen Energie- und Hygienekonzept, können wir es kaum erwarten, wieder zahlreiche Frankfurter:innen und Gäste aus dem Umland zu begrüßen.“ Für das leibliche Wohl der Besucher:innen sorgt wieder das regional tätige Gastronomieunternehmen Oberbayern Event GmbH mit genussvollen Köstlichkeiten.

## FOTOWETTBEWERB UND GEWINNSPIEL

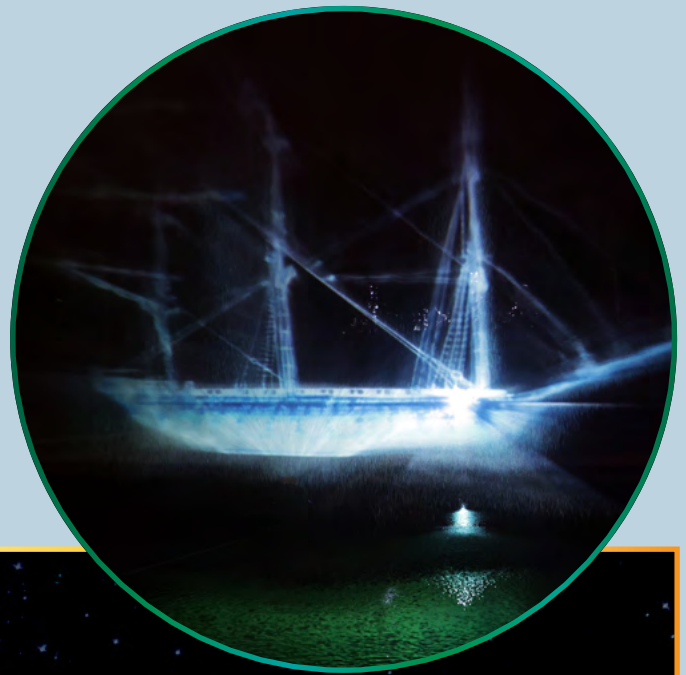
Die mit Herzblut inszenierten Installationen bieten unzählige Vorlagen für spannende, verspielte oder romantische Fotomotive. Kreative Besucher:innen können ihre Fotos mit dem Hashtag **#ilovechristmasgarden** auf Instagram posten und auf diese Weise am Fotowettbewerb teilnehmen. Unter den besten Schnappschüssen wird eine Reise für zwei Personen zum *Christmas Garden Paris 2023* inkl. An- und Abreise und Übernachtung sowie Tickets für den *Christmas Garden* (an einem deutschen Standort freier Wahl) im nächsten Jahr verlost.

## COVID-19 HYGIENEKONZEPT – SICHER UND VERANTWORTUNGSVOLL ORGANISIERT

Für die **Christmas Garden Deutschland GmbH** steht die Gesundheit der Besucher:innen und Mitarbeiter:innen bei den Veranstaltungen der *Christmas Garden* an oberster Stelle. Da die Corona-Pandemie weiterhin andauert, wird das bewährte **COVID-19-Hygienekonzept** auch in der neuen Saison 2022/23 laufend an die aktuellen Verhältnisse angepasst, so dass ein sicherer Besuch im *Christmas Garden* zu jeder Zeit gewährleistet ist. Die aktuell geltenden COVID-19-Hygieneregeln sind auf [christmas-garden.de/hygienekonzept](https://christmas-garden.de/hygienekonzept) hinterlegt.

## HINTERGRUNDINFORMATIONEN

2016 holte die DEAG Deutsche Entertainment AG das Erfolgsmodell *Christmas Garden* erstmals nach Deutschland in den Botanischen Garten **Berlin**. Aufgrund der überwältigenden Publikumsresonanz kamen weitere Standorte in Schloss & Park Pillnitz in **Dresden** (seit 2018), in der Wilhelma in **Stuttgart** (seit 2018), im Allwetterzoo **Münster** (seit 2019), im Botanischen Garten **Madrid** (2019), im Wollaton Park in **Nottingham** (seit 2020), im Deutsche Bank Park in **Frankfurt am Main** (seit 2021), im Erlebnis-Zoo **Hannover** (seit 2021), auf der **Insel Mainau** (seit 2021), auf der Festung Ehrenbreitstein in **Koblenz** (seit 2021), im **Kölner Zoo** (seit 2021) und Weihnachten im Tierpark in **Berlin** (seit 2019) hinzu. International war der *Christmas Garden* in 2021 in Recinte Modernista de Sant Pau in **Barcelona**, im Jardín Botánico Histórico La Concepción in **Malaga**, in den Jardíns de Vivers in **Valencia**, im Parc de Saint-Cloud in **Paris**, im Windsor Great Park bei **London**, im Kenwood House in **London** und im Trentham Estate bei **Newcastle** zu bewundern. In der kommenden Saison 2022 feiern die *Christmas Garden* in den neuen europäischen Standorten **Rom** und in **Chorzów** ihre Premiere.




# CHRISTMAS GARDEN FRANKFURT

MIT DER DÄMMERUNG BEGINNT DIE MAGISCHE REISE ...

DEUTSCHE BANK PARK  
18. NOVEMBER 2022 – 15. JANUAR 2023

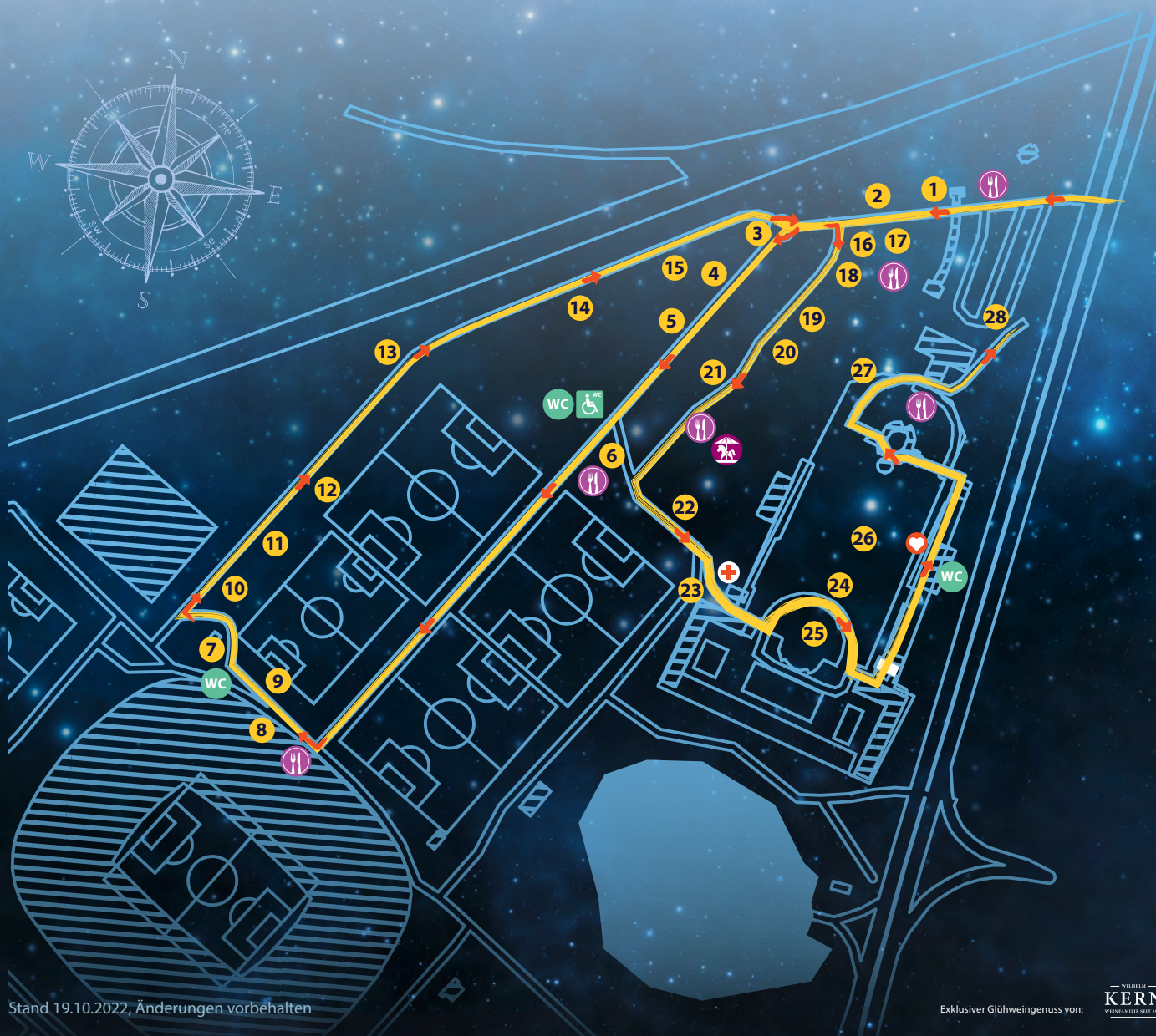




# CHRISTMAS GARDEN FRANKFURT

MIT DER DÄMMERUNG BEGINNT DIE MAGISCHE REISE ...

- |   |   |  |
|---|---|--|
| 1 Schneebälle <i>Snowballs</i>            | 12 Schicksalsweberin <i>Itsy Bitsy Spider</i> | 23 Wishing Tree <i>Wishing Tree</i>        |
| 2 Schneegestöber <i>Snow Flurry</i>       | 13 Magische Galaxie <i>Magic Galaxy</i>       | 24 Glühwürmchenhecke <i>Firefly Hedge</i>  |
| 3 Oh Tannenbaum <i>Oh Christmas Tree</i>  | 14 Engelschor <i>Starry Meadows</i>           | 25 Wunder geschehen <i>Miracles Happen</i> |
| 4 Allee der Sterne <i>Alley of Stars</i>  | 15 Glockenspiel <i>Carillon</i>               | 26 Lichtermeer <i>Field of Lights</i>      |
| 5 Regenbogenweg <i>Rainbow Path</i>       | 16 Weihnachtsstern <i>Christmas Star</i>      | 27 Sternennacht <i>Starry Night</i>        |
| 6 Über den Wolken <i>Above the Clouds</i> | 17 Lichtblicke <i>Rays of Light</i>           | 28 Baum der Wunder <i>Miracle Tree</i>     |
| 7 Weihnacht Frankfurt                     | 18 Liebe vereint <i>Love Unites</i>           | Karussell <i>Carousel</i>                  |
| 8 The Great View <i>The Great View</i>    | 19 Himmelsleiter <i>Steps to the Moon</i>     | Under the Mistletoe                        |
| 9 Polarexpress <i>Polar Express</i>       | 20 Herzrasen <i>Heartbeat</i>                 | Sanitäter                                  |
| 10 Kaleidoball <i>Caleido Ball</i>        | 21 Farbentraum <i>Colour Dream</i>            |  |
| 11 Königsthron <i>Royal Throne</i>        | 22 Winterzauber <i>Winter Magic</i>           |  |









# FACTSHEET

Der **Christmas Garden Frankfurt** ist eine winterliche Oase, in der Familien, Kinder, Freund:innen und Romantiker:innen echte vorweihnachtliche Atmosphäre und besinnliche Stimmung erleben können. Im Unterschied zu dicht gedrängten Weihnachtsmärkten lädt der **Christmas Garden Frankfurt** dazu ein, durchzuatmen und auf gut begehbaren Wegen und in aller Ruhe die wahre Vorfreude auf Weihnachten zu genießen. Der **Deutsche Bank Park Frankfurt** bietet sich aufgrund seines weitläufigen, bewaldeten Geländes perfekt dafür an, die Besucher:innen in eine unbeschwertere, märchenhafte Welt zu entführen.

## DIE HIGHLIGHTS AUF EINEN BLICK

- Mehr als 30 liebevoll und aufwändig inszenierte Lichtinstallationen mit über 1.500.000 Lichtpunkten. Auch das Stadion wird mittels eigener hochmoderner LED-Lichttechnik als Teil der Christmas Garden Illuminierung erstrahlen.
- Ein rund 2 km langer Rundgang, auf dem man sich verzaubern lassen kann und der zum Staunen einlädt.
- Komponist und Sounddesigner Burkhard Fincke zeichnet für die Musikauswahl für die unterschiedlichen Installationen verantwortlich und komponierte Stücke zur musikalischen Untermalung.
- Abwechslungsreiche kulinarische Überraschungen entlang des Rundwegs sowie gemütliche Einkehrmöglichkeiten am Stadionbad.
- Wishing Tree: In Form eines sogenannten Wishing Tree wird es eine Installation geben, an der die Besucher:innen ihre ganz persönlichen Weihnachtswünsche hängen können. Wishing Trees finden sich in vielen Kulturen rund um den Globus wieder und sie alle bringen eine lange Tradition und spirituelle Bedeutung mit sich.
- Durch vorher vergebene Zeitfenster beim Ticketkauf ermöglichen wir jeder/m Besucher:in des Christmas Garden Frankfurts einen besinnlichen Spaziergang ohne Stress und Hektik.

## EINE AUSWAHL DER LICHTINSTALLATIONEN

- Schneegestöber
- Magische Galaxie
- Glockenspiel
- Lichtermeer
- Wunder geschehen

## EIN BLICK HINTER DIE KULISSEN

- 10 Monate Vorbereitung mit circa 50 Mitarbeiter:innen im Team
- 3 Wochen Aufbauzeit
- circa 60 Kilometer Kabel werden für Lichtinstallationen verlegt
- circa 12 Kilometer Kabel werden für die Tonanlage verlegt
- Aufbau der Tonanlagen mit 2 Personen in circa 150 Stunden
- mehr als 120 Lautsprecherboxen zur musikalischen Untermalung
- circa 150 LED Lampen für die Wegebeleuchtung
- circa 50 Team-Mitarbeiter:innen an jedem Abend für bspw. Sicherheit, Gastronomie, Reinigung, Kassenpersonal, Techniker:innen
- Aufbau der Lichtinstallationen mit 6-8 Personen in circa 1400 Stunden

## DER GROSSE ERFOLG

- Rund 1,9 Millionen Menschen besuchten die weihnachtlich-illuminierten und schönsten Parks und Gärten in **Deutschland, Frankreich, Großbritannien und Spanien** in der vergangenen Saison im Winter 2021.
- 2016 holte die DEAG Deutsche Entertainment AG das Erfolgsmodell Christmas Garden erstmals nach Deutschland in den Botanischen Garten **Berlin**. Aufgrund der überwältigenden Publikumsresonanz kamen weitere Standorte in Schloss & Park Pillnitz in **Dresden** (seit 2018), in der Wilhelma in **Stuttgart** (seit 2018), im Allwetterzoo **Münster** (seit 2019), im Botanischen Garten **Madrid** (2019), im Wollaton Park in **Nottingham** (seit 2020), im Deutsche Bank Park in **Frankfurt** am Main (seit 2021), im Erlebnis-Zoo **Hannover** (seit 2021), auf der **Insel Mainau** (seit 2021), auf der Festung Ehrenbreitstein in **Koblenz** (seit 2021), im **Kölner Zoo** (seit 2021) und Weihnachten im Tierpark in **Berlin** (seit 2019) hinzu. International war der Christmas Garden in 2021 in Recinte Modernista de Sant Pau in **Barcelona**, im Jardín Botánico Histórico La Concepción in **Malaga**, in den Jardíns de Vivers in **Valencia**, im Parc de Saint-Cloud in **Paris**, im Windsor Great Park bei **London**, im Kenwood House in **London** und im Trentham Estate bei **Newcastle** zu bewundern. In der kommenden Saison 2022 feiern die Christmas Garden in den neuen europäischen Standorten **Rom** und in **Chorzów** ihre Premiere.

# KULINARISCHES ANGEBOT

**Für das leibliche Wohl der Besucher sorgt das regional tätige Gastronomieunternehmen Oberbayern Event GmbH mit seiner Weihnachts-Gastronomie. Besucher der Veranstaltung können sich auf winterliche Hütten mit genussvollen, weihnachtlichen Köstlichkeiten freuen. Ebenso gibt es einen überdachten und beheizten Sitzplatzbereich.**

## GRILLSPEZIALITÄTEN

- Hessische Bauernbratwurst im Brötchen
- Frankfurter Rindswurst im Brötchen
- Kartoffelwurst im Brötchen
- Schweinesteak im Brötchen

## PFANNENGERICHTE

- Gebratene Champignons
- Bratkartoffeln

## SÜSSIGKEITEN

- Crepés
- Waffeln
- Popcorn
- Nüsse
- Mandeln
- Lebkuchen
- Kandierte Früchte

## ÜBER DIE OBERBAYERN EVENT GMBH

Die Oberbayern Event GmbH mit Sitz in Frankfurt am Main betreibt 12 Gastronomiebetriebe im Rhein-Main Gebiet, sowohl ganzjährig wie z.B. die Apfelweinwirtschaft „Frau Rauscher“, die Event Location „Äpplergalerie“, die Event Gastronomie „Oberbayern“, als auch saisonal wie z.B. Bootshaus „Frau Rauscher auf dem Main“ am Eisernen Steg, 4 Schwimmbad-Gastronomien, sowie den „Weihnachtsmarkt Alt-Sachsenhausen“. Des Weiteren ist die Oberbayern Event GmbH auf diversen Festveranstaltungen vertreten u.a. der World Club Dome „Pool Session“ oder dem „Open Doors Festival“ in Neu-Isenburg. Die Oberbayern Event GmbH arbeitet überwiegend mit regionalen Partnern und Erzeugern zusammen.

## LOKALER GLÜHWEIN AUS DEM REMSTAL

Die Weinfamilie Wilhelm Kern aus Kernen im Remstal wird in diesem Jahr das Lichterlebnis zur Weihnachtszeit mit ihrem leckeren Punsch und dem Glühwein EDELHEISS, der aus heimischen Trauben gekeltert ist, bereichern. Ein edler und kraftvoller Rotwein trifft auf verführerische Aromen von Zimt, Nelke, Kardamom, Ingwer und Zitrusfrucht:

Ein HEISSer Flirt - der Winter kann kommen!

— WILHELM —  
**KERN**  
 WEINFAMILIE SEIT 1903



# PRESEZITATE

**Christmas Garden Frankfurt:  
Ein Wunderland aus 1,5 Millionen Lichtern.**

FRANKFURT-TIPP.DE

**Der Deutsche Bank Park (...) präsentiert sich mit dem Christmas Garden Frankfurt nach Einbruch der Dunkelheit und außerhalb des regulären Betriebs in einer Art und Weise, wie man ihn noch nie erlebt hat.**

FRANKFURTER RUNDSCHAU

**Zahlreiche Illuminationen mit verschiedenen Themen und musikalischer Untermalung laden die ganze Familie zum Winterspaziergang ein, abertausende kleine Lichtpunkte tanzen einen gemeinsamen Weihnachtsreigen, um die Spaziergänger zum Träumen zu bringen.**

SÜDKURIER





# ENERGIEKRISE UND NACHHALTIGKEIT

Die große Nachfrage im letzten Jahr mit insgesamt rund 1,9 Millionen Besucher:innen in den *Christmas Garden* in Deutschland und in Europa hat gezeigt, wie sehr die Menschen den leuchtenden Farbzauber und die stimmungsvolle Lichtkunst dieser Events genießen. Die **Christmas Garden Deutschland GmbH** hat sehr viel getan, um den Energieverbrauch der Veranstaltungen so weit wie möglich zu reduzieren, um diese besondere Veranstaltung auch angesichts der Energiekrise stattfinden zu lassen und gleichzeitig die erstklassige Qualität des Lichtdesigns der *Christmas Garden* beibehalten zu können.

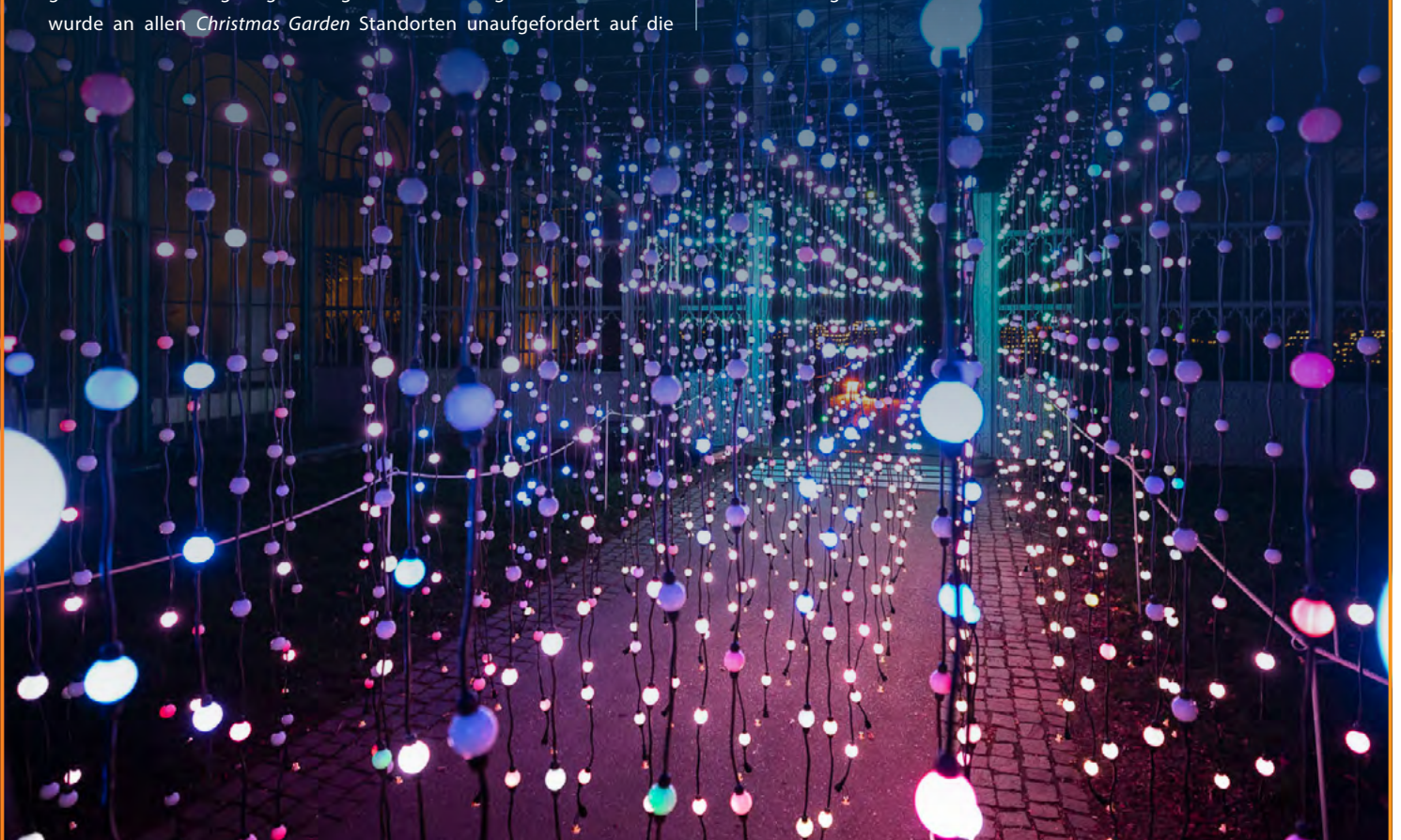
Da in den *Christmas Garden* alles opulent und großflächig funkelt und leuchtet, wird gemeinhin ein enormer Stromverbrauch angenommen. Doch im Vergleich zu anderen Alltagsbeschäftigungen fallen die Werte moderat aus: Für den Betrieb eines *Christmas Garden* an einem Veranstaltungstag werden durchschnittlich im nationalen Vergleich ca. 1.330 Kilowattstunden (kWh) verbraucht, pro Besucher sind dies durchschnittlich 0,56 kWh. Der Energieverbrauch bei den Lichtinstallationen entspricht demnach auf einen Besuch gerechnet in etwa so viel Strom, wie für die einmalige Inbetriebnahme einer handelsüblichen Kaffeefiltermaschine (1000 W, Betrieb ca. 20 bis 30 Minuten) benötigt wird oder um z.B. 19 Minuten zu bügeln.

In den vergangenen Jahren wurde das gesamte Lichtdesign sowie die Wegebeleuchtung zu 90 Prozent auf LEDs umgestellt, was eine 80-prozentige Energieersparnis gegenüber herkömmlichen Leuchtmitteln einbrachte. Bei der Anwendung der Leuchtmittel wird grundsätzlich die geringst nötige Wattzahl ausgewählt. Außerdem wurde an allen *Christmas Garden* Standorten unaufgefordert auf die

Einplanung der traditionellen und beim Publikum sehr beliebten Eisbahnen verzichtet. Auch Generatoren werden an keinem Standort mehr eingesetzt. Die Beleuchtung des Rundwegs ist auf ein sicherheitsrelevantes, notwendiges Minimum reduziert. Zudem sind die Abläufe vor Ort jeweils so eng getaktet, dass die Laufzeit der Licht-Effekte an den Veranstaltungstagen möglichst kurzgehalten und die meisten Effekte erst kurz vor der Öffnung angeschaltet werden. Auf diese Weise können im nationalen Durchschnitt 30 Prozent Gesamtstrom eingespart werden. Der verwendete Strom wird für die *Christmas Garden* überwiegend als Öko-Strom aus nachhaltigen Energiequellen bezogen.

Nachhaltigkeit ist ebenfalls seit Jahren ein wichtiges Prinzip der Veranstaltung. Von den gastronomischen Partnern über die Holzlieferanten für die Feuerschalen bis hin zu den Transportmitteln der Eventmitarbeiter – ein Großteil aller energierelevanten Aspekte konnte im Sinne der Nachhaltigkeit optimiert werden. Dazu gehören die Fortbewegung mit E-Golfcarts oder Lastenrädern, der Einsatz von Glühweinzapfanlagen mit Durchlauferhitzern, die weitgehend kompostierbaren Verpackungen der Speisen oder das Pfandsystem für Gläser und Tassen mit einem Spüldienst vor Ort.

Das Team der *Christmas Garden* hat somit nicht nur bereits in der Vergangenheit sein energiebewusstes Konzept stetig verbessert, sondern dieses insbesondere auch für die kommende Saison noch einmal verstärkt angepasst, und ist somit auch vor dem Hintergrund der Energiekrise sehr gut auf eine ressourcenschonende Umsetzung der Veranstaltung vorbereitet.





# ZENTRALE PUNKTE DES HYGIENEKONZEPTS

Für die Christmas Garden Deutschland GmbH steht die Gesundheit der Besucher:innen und Mitarbeiter:innen bei den Veranstaltungen der Christmas Garden an oberster Stelle. Da die Corona-Pandemie weiterhin andauert, wird das bewährte COVID-19-Hygienekonzept auch in der neuen Saison 2022/2023 laufend an die aktuellen Verhältnisse angepasst, so dass ein sicherer Besuch im Christmas Garden zu jeder Zeit gewährleistet ist.

## KOMMUNIKATION

Wir kommunizieren das Reglement ganzheitlich und verständlich – vom Kauf des Tickets bis zum Verlassen des Christmas Gardens. Auf der Internetseite, in allen Disziplinen des Kund:innendialogs und mit einem Beschilderungskonzept auf dem Gelände gewährleisten wir eine lückenlose und einache Information für Sie.

## ORGANISIERTE ANREISE

Die Nachverfolgbarkeit wird sichergestellt. Der Veranstalter verwendet ein computergesteuertes, personalisiertes Ticketing, so dass Namen und Kontaktdaten aller Besucher\*innen vorliegen. Dabei werden sowohl die diesbezüglichen Anforderungen der Behörden beachtet, als auch die datenschutzrechtlichen Regeln gem. der DSGVO.

## MINIMIERUNG VON KONTAKTEN

Ein weitläufiges Veranstaltungsgelände, ein Einbahnsystem zur Steuerung des Publikumsverkehrs sowie reduzierte Ticketkontingente minimieren die Kontakte und führen zu einer Verringerung des Infektionsrisikos.

## GESCHULTES PERSONAL

Auf dem gesamten Gelände wird zusätzliches Personal zur Steuerung des Publikumsverkehrs eingesetzt, um jedwede Form von Stauungen zu vermeiden. Die Mitarbeiter:innen sind für den Umgang mit dem Personal und hinsichtlich des Gesamtkonzepts geschult. Ein Hygienebeauftragter an jedem Standort stellt die Umsetzung der beschlossenen Maßnahmen sicher.

## MASKENPFLICHT

Alle Gäste und Mitarbeiter:innen, die sich auf dem Veranstaltungsgelände befinden, sind verpflichtet, eine persönliche Mund-Nasenbedeckung (chirurgische Einweg-Maske oder FFP2-Maske) mitzuführen. Das Tragen eines Mund-Nasenschutzes wird empfohlen.

## DESINFEKTION

Hochfrequentierte Bereiche wie Gastronomie und Sanitäreinrichtungen werden regelmäßig desinfiziert. Zudem werden Ihnen an diesen Stellen ausreichend Stationen zur Händedesinfektion zur Verfügung stehen.

## TICKETS IM VORVERKAUF

Um die Abwicklung am Einlass zu vereinfachen und Warteschlangen zu vermeiden, bitten wir Sie, die Tickets bereits im Vorverkauf und nicht erst vor Ort an der Abendkasse zu erwerben. Sie können die preisgünstigsten Tickets in wenigen einfachen Schritten online erwerben. Dadurch sichern Sie sich stressfrei Ihr präferiertes Einlasszeitfenster und tragen dazu bei, die Organisation am Einlass zu vereinfachen.

## PERSONALISIERTES TICKETING

Wir verwenden ein computergesteuertes, personalisiertes Ticketing, um mögliche Infektionsketten nachverfolgen zu können. Dabei beachten wir sowohl die Anforderungen der Behörden, als auch die datenschutzrechtlichen Regeln gemäß der DSGVO. Auch Kindertickets sind zu personalisieren und müssen alle benötigten Angaben enthalten. Nur ein personalisiertes Ticket berechtigt Sie dann zum Zutritt.

Das vollständige Hygienekonzept des Christmas Garden gibt es online auf [christmas-garden.de/hygienekonzept](https://christmas-garden.de/hygienekonzept).

# BETEILIGTE

## ÜBER DEAG DEUTSCHE ENTERTAINMENT AG

Die DEAG Deutsche Entertainment Aktiengesellschaft (DEAG) ist ein führender Entertainment-Dienstleister und Anbieter von Live Entertainment in Europa. Mit ihren Konzerngesellschaften ist die DEAG an 15 Standorten in ihren Kernmärkten Deutschland, Großbritannien, Schweiz, Irland und Dänemark präsent. Als Live-Entertainment-Dienstleister mit integriertem Geschäftsmodell verfügt die DEAG über umfassende Expertise in der Konzeption, Organisation, Vermarktung und Durchführung von Events.

Gegründet 1978 in Berlin, umfassen die Kerngeschäftsfelder der DEAG heute die Bereiche Rock/Pop, Classics & Jazz, Family-Entertainment, Arts+Exhibitions und das Ticketing. Insbesondere Family-Entertainment und Arts+Exhibitions sind elementare Bausteine für die Weiterentwicklung des eigenen Contents.

Bis 2019 – vor Beginn der COVID-19-Pandemie – wurden für über 4.000 Veranstaltungen mehr als 5 Mio. Tickets jährlich umgesetzt. Ein kontinuierlich wachsender Anteil davon über die konzernerneigenen E-Commerce-Plattformen „MyTicket“ und „Gigantic.com“ für eigenen und Dritt-Content.

Mit ihrem starken Partnernetzwerk ist die DEAG hervorragend im Markt als international tätiger Live-Entertainment-Dienstleister positioniert.

## FOH RHEIN MAIN CONCERTS GMBH

Als örtlicher Veranstalter in der Metropolregion FrankfurtRheinMain und darüber hinaus ist die FOH Rhein Main Concerts GmbH, ein Tochterunternehmen der DEAG, für die Konzert- und Veranstaltungsdurchführung namhafter Künstler:innen und Events verantwortlich. Das vielfältige Portfolio umfasst Veranstaltungen vom Clubkonzert bis zur Open-Air-Arena-Show in den Bereichen Pop/Rock und Klassik bis hin zu Familien-Entertainment und Comedy. Weltweit erfolgreiche Stars wie Anna Netrebko & Yusif Eyvazov, Trevor Noah, Jamie Cullum, Iron Maiden, KISS und viele mehr vertrauen der Rhein Main Concerts GmbH und versprechen viele emotionale und eindrucksvolle Momente in der Metropolregion. Nach

einer erfolgreichen Erstaussage im vergangenen Winter freut sich das Team auch dieses Jahr darauf, dem Rhein-Main Gebiet wieder eine magische Reise durch den Christmas Garden zu bescheren.

## WEITERE BETEILIGTE

Mit seiner kreativen Lichttechnik bringt der Lichtdesigner Andreas Boehlke ganze Städte zum Leuchten. Er ist Mitbegründer der Berliner Lichterfeste und illuminiert seit Jahren die weihnachtliche Berliner City mit den Prachtboulevards Kurfürstendamm und Unter den Linden.

Das Team der Hans Boehlke Elektroinstallationen GmbH bietet ein breites Spektrum vielseitiger Lichtprojekte unter Einsatz effizienter Leuchtmittel und nachhaltiger Technologie.

Mit dem Christmas Garden ist eine einzigartige Partnerschaft entstanden, die immer neue Facetten der magischen Lichtkunst in bisher noch nicht erreichter Vielfalt entstehen lässt.

Komponist und Sounddesigner Burkhard Fincke arrangierte auch für die diesjährige Saison die musikalische Untermalung zahlreicher aufwendiger Illuminationen.

## DEUTSCHE BANK PARK

Seit dem 1. Juli 2020 heißt das Frankfurter Multifunktionsstadion Deutsche Bank Park – und erinnert damit wieder an die Ursprünge des etwa 100 Jahre alten Sportpark Frankfurt. Denn vor mehr als einem Jahrhundert entstand die Idee, auf dem Gelände der ehemaligen Militärschießanlage einen Sportpark für die Bürgerinnen und Bürger der Region zu errichten – mit einem 37.000 Zuschauer fassenden Stadion, einem Turn- und Festplatz, einer Radsportanlage sowie einem Schwimmbad.

Heute ist das bereits mehrfach umgebaute Stadion mit der Kapazität von 51.500 Plätzen Fußballarena, beliebte Konzert-Venue und Event-Location zugleich. Als sportliche Heimat des Bundesligisten Eintracht Frankfurt und Austragungsort zahlreicher Großveranstaltungen, steht der Deutsche Bank Park für fast 100 Jahre sportliche Highlights, herausragende Konzerte und große Emotionen.



## TICKET INFORMATIONEN

### **Benötigen Kinder ein Ticket?**

Kinder bis einschließlich 5 Jahre erhalten kostenlosen Zutritt in den Christmas Garden. Ab 6 Jahren benötigen Kinder ein Ticket, das in unserem Ticketshop gebucht werden kann.

Der Zutritt für Kinder unter 14 Jahren ist nur in Begleitung eines/einer Erwachsenen gestattet.

### **Gibt es ermäßigte Tickets?**

Ja. Schüler:innen, Student:innen und Senior:innen ab 65 Jahren erhalten Montag bis Donnerstag (außer an Feiertagen und zwischen dem 19. Dezember und 01. Januar) ermäßigten Eintritt. Die Ermäßigung kann nur gegen Vorlage eines entsprechenden Ausweises am Einlass gewährt werden.

### **Gibt es Ermäßigungen für Besucher:innen mit Behinderung?**

Ja. Erwachsene Besucher:innen mit Behinderung benötigen ein Ticket für Erwachsene. Kinder mit Behinderung benötigen ein Ticket für Kinder. Gegen die Vorlage eines Schwerbehinderten-Ausweises (Merkzeichen B) erhält eine Begleitperson freien Eintritt in den Christmas Garden. Die Begleitperson erhält kein Ticket und muss vorher zur Nachverfolgung möglicher Infektionsketten ein Formular zur Erfassung der Besucherdaten ausfüllen. Erst dann kann die Begleitperson mit dem Besucher den Eingang passieren.

### **Gibt es Gruppentickets?**

Bis zu einer Gruppengröße von 20 Personen können Sie Ihre Tickets über unsere Ticketseite buchen. Ab einer Gruppengröße von 21 Personen senden Sie uns bitte eine Anfrage an [frankfurt@christmas-garden.de](mailto:frankfurt@christmas-garden.de).

### **Gibt es Tickets an der Abendkasse?**

Ja. Tickets gibt es auch an der Abendkasse. Wir empfehlen die Tickets günstiger im Vorverkauf zu erwerben, da beliebte Zeitfenster ausverkauft sein können und es somit zu Wartezeiten kommen kann. Die Abendkasse vor Ort öffnet um 16:15 Uhr und schließt am Ende des letzten Einlasslots.

### **Kann ich ein Ticket auf eine andere Person übertragen?**

Ja. Sollten Sie am Veranstaltungstag verhindert sein, können Sie Ihr print@home oder mobile Ticket in Ihrem Buchungsaccount bei myticket.de auf einen anderen Namen umschreiben. Die Umpersonalisierung erfolgt online. Wenn Sie das Ticket per Post erhalten haben, erfolgt die Umpersonalisierung vor Ort an der Abendkasse. Bitte bringen Sie das Formular zur Umpersonalisierung bereits ausgefüllt mit; sie können es auf unserer Website [christmas-garden.de](http://christmas-garden.de) herunterladen.

### **Können Tickets umgetauscht oder zurückgegeben werden?**

Nein. Bei Verlust des Tickets ist kein Ersatz oder Nachdruck möglich. Ebenso ist eine Rückgabe oder ein Umtausch von Tickets nicht möglich. Gemäß § 312g Absatz 2 Satz 1 Nr. 9 BGB besteht trotz des grundsätzlichen Vorliegens eines Fernabsatzgeschäfts kein Widerrufsrecht beim Erwerb von Tickets. Das bedeutet, dass beim

Kauf von Eintrittskarten das zweiwöchige Widerrufs- und Rückgaberecht gänzlich ausgeschlossen ist.

### **Online sind alle Tickets ausverkauft. Gibt es noch Tickets an der Abendkasse?**

Wenn online für ein Zeitfenster keine Tickets mehr erhältlich sind, so ist es ausverkauft und auch an der Abendkasse sind keine Tickets mehr erhältlich.

### **Welche Zahlungsarten gibt es?**

Informationen zu den Zahlungsarten finden Sie auf der Website unseres Ticketanbieters [myticket.de](http://myticket.de).

## ALLGEMEINE INFORMATIONEN

### **Darf ich einen Kinderwagen/Bollerwagen mitnehmen?**

Ja. Sie dürfen einen Kinderwagen/Bollerwagen mitbringen.

### **Gibt es behindertengerechte Toiletten?**

Ja. Auf dem Gelände befinden sich behindertengerechte Toiletten.

### **Ich habe im Christmas Garden etwas verloren. Gibt es ein Fundbüro?**

Sollten Sie im Christmas Garden etwas verloren haben, schicken Sie uns bitte eine E-Mail an [frankfurt@christmas-garden.de](mailto:frankfurt@christmas-garden.de) mit einer Beschreibung des verlorenen Gegenstands. In der Regel verwahren wir verlorene Gegenstände an der Abendkasse.

### **Ist der Christmas Garden auch bei Regen- und Schneewetter geöffnet?**

Ja. Der Christmas Garden findet bei jedem Wetter statt – also auch bei Regen. Bitte seien Sie sich dessen vor Kauf eines Tickets bewusst. Eine Kartenrückgabe wegen schlechter Witterung ist ausgeschlossen, solange keine akute Gefährdung für unsere Gäste besteht.

### **Ist der Rundweg barrierefrei?**

Der Rundweg führt über unebenes Gelände. Es gibt barrierefreie Wege für Besucher:innen mit Rollstühlen oder Kinderwagen, dennoch können die natürlichen Gegebenheiten vor Ort eine Herausforderung sein.

### **Ist im Christmas Garden fotografieren erlaubt? Darf man Aufnahmen mit einer Drohne machen?**

Sie sind herzlich dazu eingeladen, unsere Installationen zu fotografieren. Selbstverständlich dürfen Sie ein Stativ mitbringen. Wir freuen uns, wenn Sie die besondere Atmosphäre des Christmas Garden festhalten und Ihre Eindrücke mit uns auf Facebook, Instagram und TikTok unter #christmasgarden und #christmasgardenfrankfurt teilen. Bitte haben Sie dafür Verständnis, dass aus Sicherheitsgründen Aufnahmen mit Drohne nicht gestattet sind. Bei unserer Veranstaltung dürfen Foto- und Filmaufnahmen lediglich zu privaten Zwecken gemacht werden. Aufnahmen zu gewerblichen/kommerziellen Zwecken sind nicht gestattet.

### **Können Fahrräder, Schlitten, Laufräder und sonstige Kinderfahrzeuge mitgenommen werden?**

Nein. Fahrräder, Schlitten, Laufräder und sonstige Kinderfahrzeuge dürfen aus Sicherheitsgründen nicht auf das Gelände des Christmas Gardens mitgenommen werden.

## FAQ

### **Sind Hunde im Christmas Garden erlaubt?**

Nein. Bitte haben Sie dafür Verständnis, dass (auch angeleinte) Hunde und andere Tiere nicht in den Christmas Garden mitgenommen werden dürfen. Ausgenommen sind selbstverständlich offiziell registrierte Assistenzhunde (Blindenhunde etc.).

### **Wann ist der Christmas Garden Frankfurt geöffnet?**

Alle Informationen zu den Öffnungszeiten finden Sie auf [christmas-garden.de](http://christmas-garden.de).

### **Was ist die Einlasszeit? Kann ich nur 30 Minuten im Christmas Garden bleiben?**

Um allen Gästen ein stimmungsvolles Erlebnis zu ermöglichen, ist die Einlasszeit pro 30 Minuten gestaffelt. Auf Ihrem Ticket steht die Einlasszeit. Bitte passieren Sie den Eingang innerhalb der angegebenen halben Stunde. Beispiel: Wenn Sie ein Ticket für 17:30 Uhr gekauft haben, dann können Sie zwischen 17:30 Uhr und 18:00 Uhr zum Einlass erscheinen. Selbstverständlich können Sie länger als 30 Minuten im Christmas Garden verweilen.

### **Was ziehe ich am besten an?**

Der Christmas Garden ist eine Open-Air-Veranstaltung und die Winterabende können sehr kalt werden. Daher empfehlen wir Ihnen wetterfeste und warme Kleidung sowie robustes Schuhwerk. Bitte bringen Sie gegebenenfalls auch einen Regenschirm mit.

### **Wie komme ich zum Deutsche Bank Park? Gibt es Parkmöglichkeiten?**

Informationen zur Anfahrt und zu den Parkmöglichkeiten finden Sie auf [christmas-garden.de](http://christmas-garden.de).

### **Gibt es Speisen und Getränke entlang des Rundwegs?**

Ja. Unser abwechslungsreiches gastronomisches Angebot erwartet Sie entlang des Rundwegs an weihnachtlich dekorierten Imbissständen und lädt zu einer kleinen Rast während Ihrer magischen Reise ein.

### **Werden im Christmas Garden Weihnachtsfeiern ausgerichtet?**

Ja. Wir richten gerne Ihre Weihnachtsfeier im Christmas Garden aus. Weitere Details und Informationen finden Sie auf [christmas-garden.de](http://christmas-garden.de).

## INFORMATIONEN ZU COVID 19

### **Welche Einlassregeln gelten für den Besuch im Christmas Garden?**

Alle Informationen zu den Einlassregeln finden Sie in unserem Hygienekonzept auf [christmas-garden.de](http://christmas-garden.de).

### **Welches Sicherheits- und Hygienekonzept gibt es?**

Mit erhöhtem Ordner- und Sicherheitspersonal und einer professionellen Einlassorganisation begegnen wir, unter Berücksichtigung aktueller Standards, den in den vergangenen Jahren gestiegenen Sicherheitsanforderungen. Das Christmas Garden Hygienekonzept wird laufend aktualisiert und auf der Website [christmas-garden.de](http://christmas-garden.de) hinterlegt. Für einen zügigen Einlass bitten wir Sie darum, keine großen Taschen mitzubringen.





## PREISLISTE

**18.11.21 bis 15.01.23**16:30 – 22:00 Uhr (letzter Einlass 21:00 Uhr)  
04:30 – 10:00 pm (last entry 09:00 pm)**Anfahrt** [getting here](#)Deutsche Bank Park  
Mörfelder Landstraße 362  
60528 Frankfurt am Main**KÜRZERE WARTEZEITEN!**

1. Wunsch-Einlasszeit wählen
2. Während dieser 30 Minuten eintreten
3. Wartezeiten an Abendkasse sparen!

	Einlasszeit Time Slot	Mo-Do Mo-Thu	Fr-So, Feiertage Fr-Sun, Holidays
<b>Erwachsene</b> Regular Price for adults  <b>Jugendliche 15 Jahre +</b> Regular Price for teenager 15 years +	16:30 – 17:00	19,50 €	21,50 €
	17:00 – 17:30		
	17:30 – 18:00		
	19:30 – 20:30		
	18:00 – 18:30		
	18:30 – 19:00		
	19:00 – 19:30		
	20:00 – 20:30		
20:30 – 21:00			
• Aufpreis Abendkasse* + 2,00€			
<b>Kinder 6 – 14 Jahre</b> (freier Eintritt unter 6 Jahren) Children 6 – 14 years (free Entrance under 6 years)	16:30 – 21:00 Einlasszeiten wie oben	15,00 €	17,00 €
	• Aufpreis Abendkasse* + 2,00€ • Zutritt nur in Begleitung eines Erwachsenen		
<b>Ermäßigung</b> Reduced Price  <b>für Senioren ab 65 Jahren &amp; Studenten/Schüler</b> For senior citizens 65 years + & students	16:30 – 21:00 Einlasszeiten wie oben	15,00 €	
	• Ermäßigungen nur Montag-Donnerstag (nach Vorlage eines Nachweises) Nicht Freitag-Sonntag und vom 19.12.2022 bis zum 01.01.2023 • Aufpreis Abendkasse* + 2,00€		
<b>Familienticket</b> (bis zu 37 % Preisvorteil) Family Ticket (save up to 37%)  <b>maximal 5 Personen</b> max. 5 persons	16:30 – 21:00 Einlasszeiten wie oben	53,00 €	59,50 €
	• Aufpreis Abendkasse* + 2,00€ • 2 Erwachsene und bis zu 3 Kinder im Alter von 6 bis einschließlich 14 Jahren erhalten max 37% Preisvorteil • 1 Erwachsener und bis zu 4 Kinder im Alter von 6 bis einschließlich 14 Jahren erhalten max 35% Preisvorteil		
<b>FlexTicket</b> Flex Ticket	16:30 – 21:00 Einlasszeiten wie oben	29,50 €	
	• limitierte Anzahl • einmaliger Eintritt an einem beliebigen Tag im Veranstaltungszeitraum ohne Bindung an ein Zeitfenster		

- Besucher:innen mit Behinderung benötigen ein reguläres Ticket. Gegen Vorlage eines Schwerbehinderten-Ausweises (Merkzeichen B) erhält eine Begleitperson freien Eintritt in den Christmas Garden. Der Rundweg ist barrierefrei und somit auch rollstuhlgerecht. Auf dem Gelände befinden sich behindertengerechte Toiletten.
- \*Öffnungszeiten Abendkassen: 16:00 - 21:00 Uhr

Da nur eine begrenzte Anzahl an Parkplätzen zur Verfügung steht, empfehlen wir die Anreise mit öffentlichen Verkehrsmitteln.